

DE Gebrauchsanleitung – Nematoden dosiert ausbringen

FR Mode d'emploi – Distribution de nématodes dosée

IT Istruzioni per l'uso – Applicazione di nematodi a dosaggio preciso

NL Gebruiksaanwijzing - Toepassing van nematoden met nauwkeurige dosering

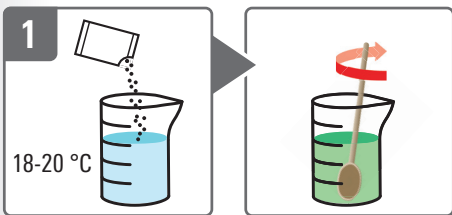
AquaNemix 1.25 v

1.25 Liter / 2 %

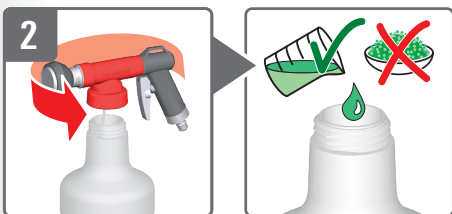


Gebrauch Utilisation Usò Gebruik

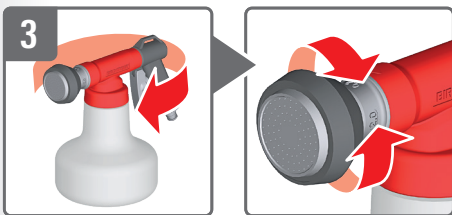
i Nur sauberes Wasser verwenden! Brause für die Ausbringung nicht entfernen!
N'utiliser que de l'eau propre! Ne pas enlever la pomme d'arrosage lors de l'aspersion d'engrais!
Usare soltanto acqua purissima! Non togliere la doccia per l'erogazione!
Gebruik alleen proper water! Verwijder de sproeikop niet tijdens het spuiten!



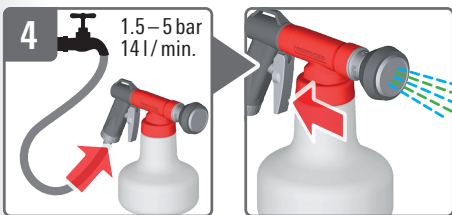
Nematoden in Wasser auflösen
Gut umrühren bis alle Klumpen aufgelöst sind
Dissoudre la solution de nématodes dans de l'eau
Remuer bien jusqu'à ce que tout soit dissous
Miscelare i nematodi con acqua
Mescolare bene fino a quando non vi siano più grumi
Nematoden in water oplosse
Goed roeren tot alles is opgelost



Mischeinheit abschrauben
Nematodenlösung einfüllen
Dévisser le mélangeur
Remplir la solution de nématodes
Svitare il miscelatore
Riempire con la soluzione di nematodi
Schroef de tank los
Vul met de nematodenoplossing



Mischeinheit aufschrauben
Mischverhältnis Ne
Revisser le mélangeur
Choisir Ne
Avvitare il miscelatore
Selezionare Ne
Schroef de tank vast
Kies Ne



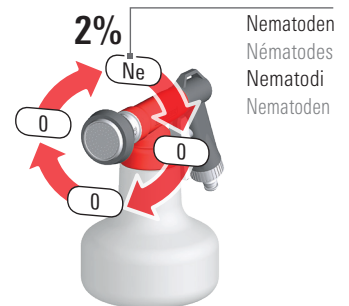
Gartenschlauch anschliessen
Giessen: sofortige Vermischung
Raccorder le tuyau d'eau
Arrosage: mélange immédiat
Collegare il tubo da giardino
Annaffiare: miscela istantanea
Sluit de waterslang aan
Bij watertoevoer: directe menging

i Vorgang wiederholen, bis die gesamte Nematodenlösung aufgebraucht ist
Repetir le processus jusqu'à ce que la solution complète de nématodes est épuisée
Ripetere il processo fino a quando tutta la soluzione è consumata
Blijf sproeien tot de complete oplossing van nematoden op is.

i Nematodenlösung ständig durchmischen (Behälter schwenken)
Mélanger régulièrement la solution des nématodes en faisant pivoter le réservoir
Misciare la soluzione di nematodi di tanto in tanto (oscillare il recipiente)
Roer de nematodenoplossing regelmatig door het reservoir te draaien

Mischtable für Table de mixage pour Tabella di miscelazione Mengtabel	
10 m ²	0.4 l
50 m ²	2.0 l
100 m ²	4.0 l

i Gemäss Herstellerangaben in separatem Behälter auflösen
Dissoudre selon instructions du fabricant dans un réservoir séparé
Miscelare in un recipiente separato secondo le direttive del produttore
Meng volgens de instructies van de fabrikant in een afzonderlijke tank



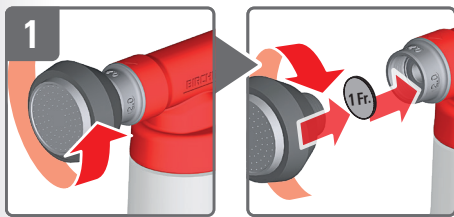
i Bereits ausgebrachte Nematoden in Neutralposition einwässern
Remettre les nématodes déjà distribués à l'eau en position neutre
Annaffiare i nematodi in posizione neutrale
Sproei de reeds verspreide aaltjes na in neutrale stand



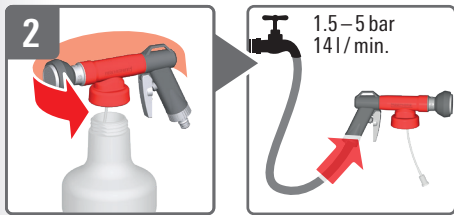
1

Düse reinigen Nettoyer la buse Pulire l'ugello Sproeidop reinigen

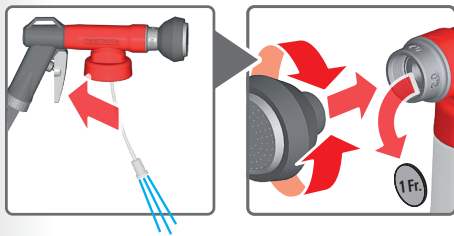
i Feststoffe und Schmutz im Konzentrat können die Düse verstopfen
Des matières solides et des impuretés dans le concentré peuvent provoquer l'obstruction de la buse
Concentrati di sostanze solide e sporco possono otturare l'ugello
Vaste stoffen en onzuiverheden in het concentraat kunnen verstopping van het mondstuk veroorzaken



1 Brause abschrauben, Münze in die Öffnung legen
Brause wieder aufschrauben
Dévisser la tête d'arrosage, placer une pièce de monnaie dans l'orifice
Attacher rose head again
Svitare il diffusore a pioggia, mettere una moneta nell'apertura
Riavvitare il diffusore a pioggia
Schroef sproeidop los, plaats een munt in de opening
Sproeidop terug opschroeven



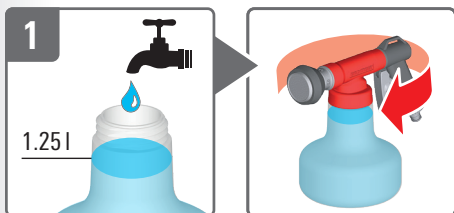
2 Behälter abschrauben
Gartenschlauch anschliessen, Wasserhahn aufdrehen
Dévisser le réservoir
Raccorder le tuyau d'eau, ouvrir le robinet d'eau
Svitare il contenitore
Collegare il tubo da giardino, aprire il rubinetto dell'acqua
Tank afschoeven
Sluit de waterslang aan, open de waterkraan



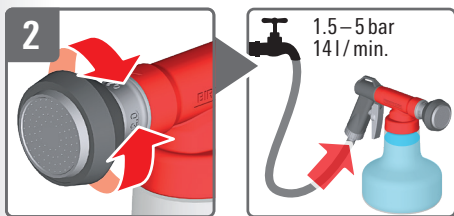
Handventil betätigen, Düse wird rückgespült
Münze entfernen, Brause wieder aufschrauben
Actionner la poignée, la buse sera rétrolavée
Enlever la pièce de monnaie, revisser la tête d'arrosage
Agire sulla valvola manuale, l'ugello viene risciacquato
Togliere la moneta, riavvitare il diffusore a pioggia
Bedien de revolver, het mondstuk wordt gekuist
Verwijder het mondstuk

2

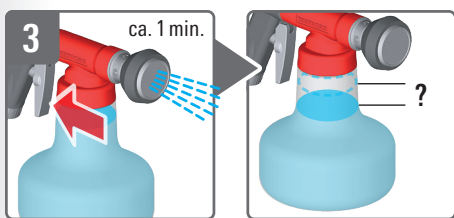
Funktionstest Test de fonctionnement Test di funzionamento Functionele test



1 1.25 Liter sauberes Wasser einfüllen
Mischeinheit aufschrauben
Remplir 1.25 litres d'eau propre
Visser le mélangeur sur le récipient
Riempire con 1.25 litri di acqua pulita
Avvitare il miscelatore
Vul met 1.25 L proper water
Schroef bovenkant erop



2 Mischverhältnis Ne wählen
Gartenschlauch anschliessen
Choisir le rapport de mélange Ne
Raccorder le tuyau d'eau
Selezionare Ne
Collegare il tubo da giardino
Kies Ne
Sluit de waterslang aan



3 1 Minute giessen
Wasserverbrauch im Behälter prüfen
Arroser pendant 1 minute
Vérifier la consommation d'eau dans le réservoir
Annaffiare per 1 minuto
Controllare il consumo di acqua nel contenitore
Spuut gedurende 1 minuut
Controleer het waterverbruik in de tank

